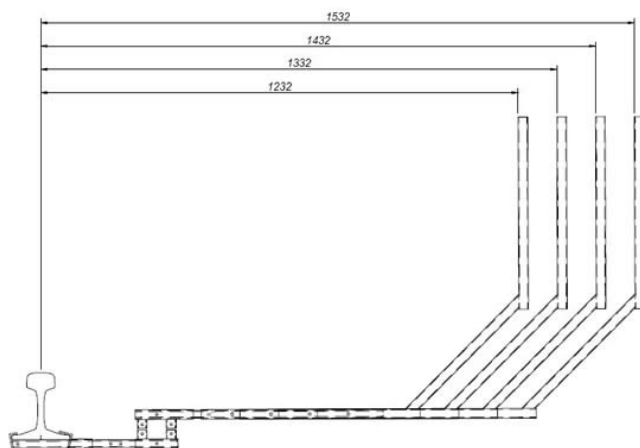
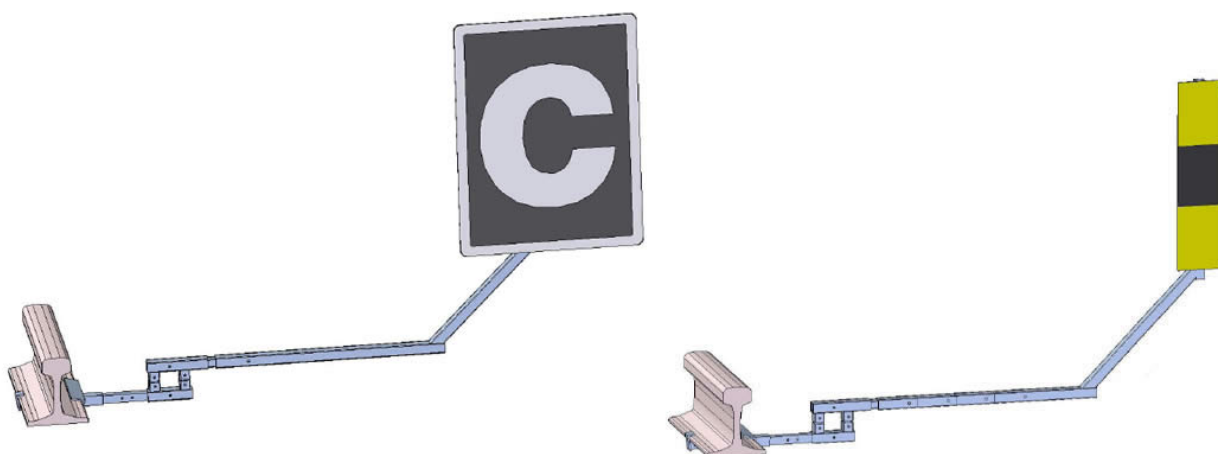


STAFFE SUPPORTO SEGNALETICA

Questo sistema di supporto lo scopo di fissare la cartellonistica là dove non esistono supporti adatti agganciandosi direttamente al binario e rimanendo fuori degli ingombri del treno.



Staffa posizionabile su quattro posizioni differenti adattabili a esigenze diverse, veloci da posizionare e da togliere. La distanza è variabile da 1,90 m a 2,30 m. ed è calcolata dal centro del binario, da applicare su armamenti UNI 46-50-60.



Facile da installare non ha bisogno di utensili o di equipaggiamenti speciali e tanto meno di personale specializzato.



I due elementi base sono la staffa di supporto, e la morsa di aggancio alla suola della rotaia.
Nella parte inferiore è posta la morsa di aggancio alla rotaia (coperta da brevetto europeo) e nella parte superiore l'asta di supporto del cartello.
La staffa di supporto è di acciaio zincato, in modo da garantire una piena protezione contro la corrosione.



Alcune fasi di montaggio barriere di protezione

