

# SAGOMA BINARIO

- Elimina i costi derivanti dall'occupazione del binario.
- Non si devono utilizzare speciali macchinari per la messa in tensione delle rotaie.
- L'installazione è eseguita da un solo operatore.
- Una volta installata, si comporta come un normale spessore isolante costituito da un unico pezzo.
- Superiore nelle prestazioni ad altri sistemi similari.
- E' stata prodotta ispirandosi alle sagome standard in utilizzo presso gli impianti ferroviari.



## SAGOMA COMPONIBILE



02/04/0101 SAGOMA COMPONIBILE per giunti isolati UNI 60  
sp.4mm

02/04/0102 SAGOMA COMPONIBILE per giunti isolati UNI 60  
sp.6mm

02/04/0103 SAGOMA COMPONIBILE per giunti isolati UNI 60  
sp.9mm

02/04/0104 SAGOMA COMPONIBILE per giunti isolati UNI 50  
sp.4mm

02/04/0105 SAGOMA COMPONIBILE per giunti isolati UNI 50  
sp.6mm

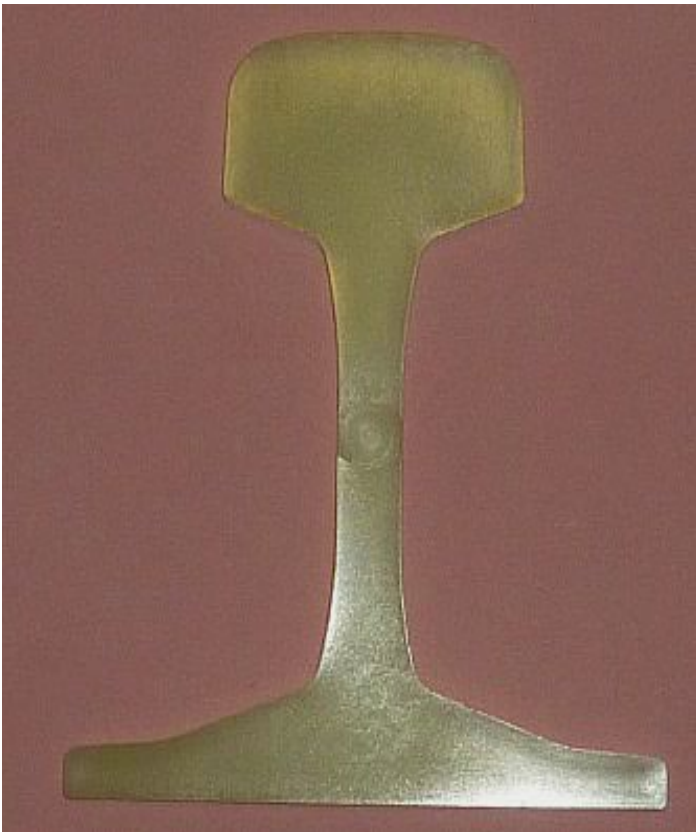
02/04/0106 SAGOMA COMPONIBILE per giunti isolati UNI 50  
sp.9mm

02/04/0107 SAGOMA COMPONIBILE per giunti isoati UNI 46  
sp.4mm

02/04/0108 SAGOMA COMPONIBILE per giunti isolati UNI 46  
sp.6mm

02/04/0109 SAGOMA COMPONIBILE per giunti isolati UNI 46  
sp.9mm

## SAGOMA INTERA



02/04/0110 Sagoma INTERA per giunti isolati UNI  
46 sp.4mm

02/04/0111 Sagoma INTERA per giunti isolati UNI  
46 sp.5mm

02/04/0112 Sagoma INTERA per giunti isolati UNI  
46 sp.6mm

02/04/0113 Sagoma INTERA per giunti isolati UNI  
50 sp.4mm

02/04/0114 Sagoma INTERA per giunti isolati UNI  
50 sp.5mm

02/04/0115 Sagoma INTERA per giunti isolati UNI  
50 sp.6mm

02/04/0116 Sagoma INTERA per giunti isolati UNI  
60 sp.4mm

02/04/0117 Sagoma INTERA per giunti isolati UNI  
60 sp.5mm

02/04/0118 Sagoma INTERA per giunti isolati UNI  
60 sp.6mm

02/04/0119 Sagoma INTERA per giunti isolati UNI  
60 sp.9mm

02/04/0120 Sagoma INTERA per giunti isolati UNI  
50 sp.9mm

02/04/0121 Sagoma INTERA per giunti isolati UNI  
46 sp.9mm